

### Features

1. Power button
2. Scroll-lock status light
3. Number-lock status light
4. Caps-lock status light
5. Security cable slot
6. Network port
7. VGA port
8. HDMI-output port
9. Mini-DisplayPort
10. USB 3.0 ports (2)
11. S/P DIF port
12. Speakers/Microphone port
13. Headphones/Speakers/Microphone combo port
14. Headphones/Speakers port
15. Touchpad buttons (2)
16. Touchpad
17. Backlit keyboard
18. Optical drive
19. 9-in-1 Media Card Reader
20. USB 3.0 ports (2)
21. eSATA/USB combo port with USB PowerShare
22. HDMI-input port
23. Alienware Command Center button
24. Wireless button
25. Media control buttons (7)
26. Power adapter port
27. Display
28. Right digital-array microphone
29. Camera
30. Camera status light
31. Left digital-array microphone

### 功能部件

1. 电源按钮
2. 滚屏锁定状态指示灯
3. 数字键锁定状态指示灯
4. 大写键锁定状态指示灯
5. 安全缆线孔
6. 网络端口
7. VGA 输出端口
8. HDMI 输出端口
9. Mini-DisplayPort
10. USB 3.0 端口 (2)
11. S/P DIF 端口
12. 扬声器/麦克风端口
13. 耳机/扬声器/麦克风组合端口
14. 耳机/扬声器端口
15. 触摸板按钮 (2)
16. 触摸板
17. 背光键盘
18. 光盘驱动器
19. 九合一读卡器
20. USB 3.0 端口 (2)
21. 带 USB PowerShare 功能的 eSATA/USB 组合端口
22. HDMI 输入端口
23. Alienware 命令中心按钮
24. 无线按钮
25. 媒体控制按钮 (7)
26. 电源适配器端口
27. 显示屏
28. 右侧数字阵列麦克风
29. 摄像头
30. 摄像头状态指示灯
31. 左侧数字阵列麦克风

### 功能

1. 电源按钮
2. Scroll-lock 状态指示灯
3. Number-lock 状态指示灯
4. Caps-lock 状态指示灯
5. 防盗缆插槽
6. 网络连接埠
7. VGA 连接埠
8. HDMI 输出连接埠
9. Mini-DisplayPort
10. USB 3.0 连接埠 (2 个)
11. S/P DIF 连接埠
12. 喇叭/麦克风连接埠
13. 耳机/喇叭/麦克风 combo 埠
14. 耳机/喇叭连接埠
15. 触控板按钮 (2 个)
16. 触控板
17. 背光键盘
18. 光碟机
19. 9 合一 媒体读卡机
20. USB 3.0 连接埠 (2 个)
21. 配有 USB PowerShare 的 eSATA/USB 组合埠
22. HDMI 输入连接埠
23. Alienware 指挥中心按钮
24. 无线网络按钮
25. 媒体控制按钮 (7 个)
26. 电源适配器连接埠
27. 显示器
28. 右侧数位阵列麦克风
29. 照相机
30. 照相机状态指示灯
31. 左侧数位阵列麦克风

### 機能

1. 電源ボタン
2. スクロールロックステータスライト
3. ナンバーロックステータスライト
4. キャプスロックステータスライト
5. セキュリティケーブルスロット
6. ネットワークポート
7. VGA ポート
8. HDMI 出力ポート
9. Mini-Display ポート
10. USB 3.0 ポート (2)
11. S/P DIF ポート
12. スピーカ / マイクポート
13. ヘッドフォン / スピーカ / マイクコンボポート
14. ヘッドフォン / スピーカポート
15. タッチパッドボタン (2)
16. タッチパッド
17. バックライト付きキーボード
18. 光学ドライブ
19. 9-in-1 メディアカードリーダー
20. USB 3.0 ポート (2)
21. USB PowerShare 付き eSATA/USB コンボポート
22. HDMI 入力ポート
23. Alienware Command Center ボタン
24. ワイヤレスボタン
25. メディアコントロールボタン (7)
26. 電源アダプタポート
27. ディスプレイ
28. 右デジタルアレイマイク
29. カメラ
30. カメラステータスライト
31. 左デジタルアレイマイク

### Información para NOM, o Normal Oficial Mexicana (Solo para México)

Se proporciona la siguiente información en los dispositivos descritos en este documento de acuerdo a los requisitos de la Normal Oficial Mexicana (NOM):

Importador:  
Dell México S.A. de C.V.  
Paseo de la Reforma 2620 – Flat 11°  
Col. Lomas Altas  
11950 México, D.F.

Número de modelo reglamentario: P11E  
Voltaje de entrada: 100-240 VCA  
Frecuencia de entrada: 50-60 Hz  
Corriente nominal de salida: 7,7 A/12,3 A  
Voltaje nominal de salida: 19,50 VCC

Para obtener más detalles, lea la información de seguridad que se envió con su equipo. Para obtener información adicional sobre las prácticas recomendadas de seguridad, ver [dell.com/regulatory\\_compliance](http://dell.com/regulatory_compliance).

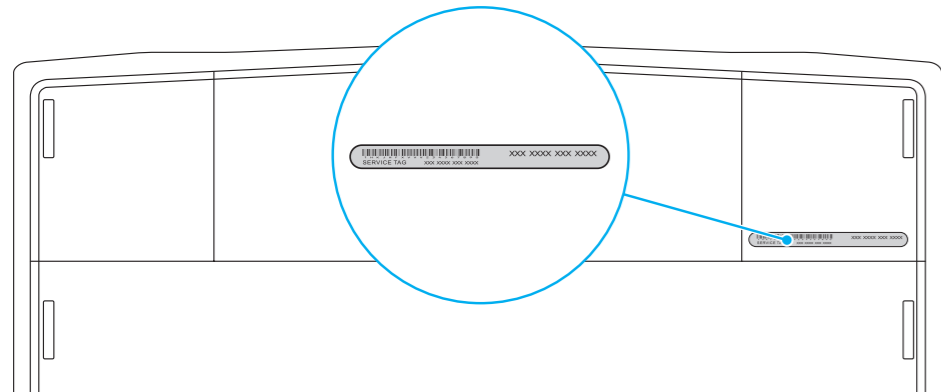


**ALIENWARE** 



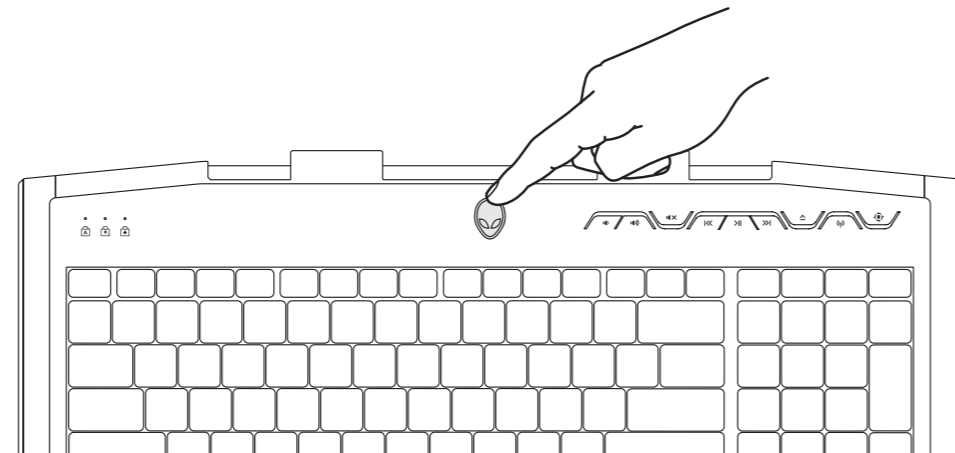
## 1 Locate your Service Tag

找到您的服务标签 | 找到您的服務標籤 | サービスタグを確認する



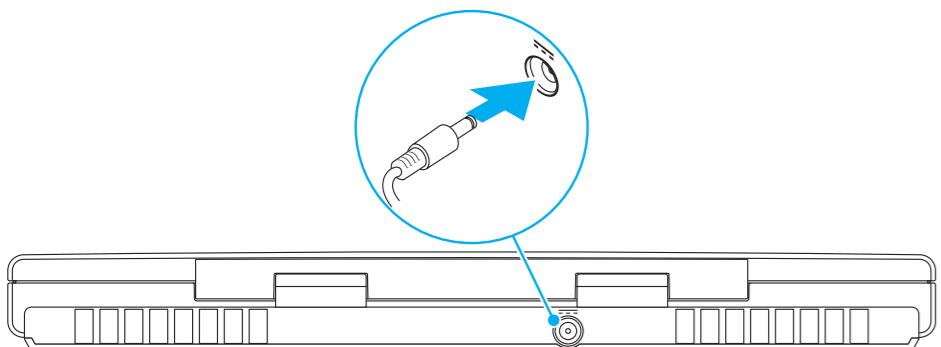
## 3 Press the power button

按下电源按钮 | 按下電源按鈕 | 電源ボタンを押す



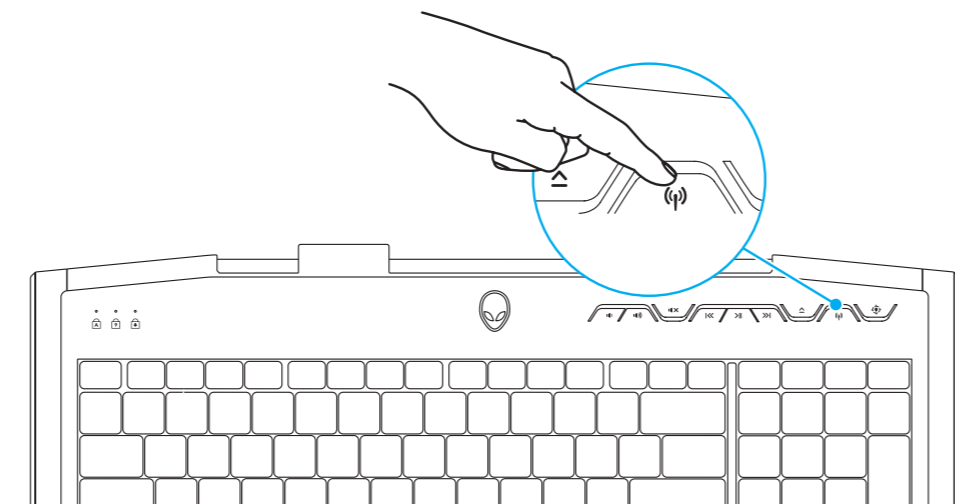
## 2 Connect the power adapter

连接电源适配器 | 連接電源配接器 | 電源アダプタを接続する



## 4 Check wireless status

检查无线联网状态 | 檢查無線網路狀態 | ワイヤレスステータスをチェックする



## Function Keys

功能键 | 功能鍵 | ファンクションキー

<b>F1</b> SUSPEND	<b>Enable suspend mode</b> 启用暂挂模式 启用暫停模式 サスペンドモードの有効化	<b>F5</b> C+	<b>Decrease display brightness</b> 降低显示屏亮度 降低顯示器亮度 ディスプレイ輝度を下げる	<b>F8</b> HDMI IN	<b>Enable/disable external HDMI input</b> 启用/禁用外部 HDMI 输入 启用/停用外接式 HDMI 輸入 外付け HDMI 入力の有効化 / 無効化	<b>F11</b> ALIEN FX	<b>Enable/disable AlienFX</b> 启用/禁用 AlienFX 启用/停用 AlienFX AlienFX の有効化 / 無効化
<b>F2</b> C1	<b>Display battery status</b> 显示电池状态 顯示器電池狀態 バッテリーステータスの表示	<b>F6</b> C+	<b>Switch to external display</b> 切换到外部显示器 切换至外接式顯示器 外付けモニタへの切り替え	<b>F9</b> CAM	<b>Turn on/off the camera</b> 打开/关闭摄像头 启动/關閉照相機 カメラのオン / オフ	<b>F12</b> T-TOUCHPAD	<b>Enable/disable the touchpad</b> 启用/禁用触控板 启用/停用觸控板 タッチパッドの有効化 / 無効化
<b>F3</b> MUTE	<b>Mute the speakers</b> 静音扬声器 喇叭靜音 スピーカの消音	<b>F7</b> L/D GFX	<b>Enable/disable switchable graphics</b> 启用/禁用可切换显卡 启用/停用可切换圖形 切り替え可能グラフィックスの有効化 / 無効化	<b>F10</b> MSMC	<b>Launch/close Microsoft Mobility Center</b> 启动/关闭 Microsoft 移动中心 启动/關閉 Microsoft Mobility Center Microsoft Mobility Center の開始 / 終了		
<b>F4</b> C+	<b>Increase display brightness</b> 增加显示屏亮度 增加顯示器亮度 ディスプレイ輝度を上げる						

### More Information

To learn about the features and advanced options available on your computer, click Start → All Programs → Dell Help Documentation or go to [support.dell.com/manuals](http://support.dell.com/manuals).

To contact Alienware for sales, tech support, or customer service issues, go to [support.dell.com/Alienware](http://support.dell.com/Alienware). Customers in the United States, can call 1-800-ALIENWARE.

Information in this document is subject to change without notice.

© 2012 Dell Inc. All rights reserved.

Alienware™, AlienFX®, and the AlienHead logo are trademarks or registered trademarks of Alienware Corporation. Dell™ is a trademark of Dell Inc. Microsoft® is either a trademark or registered trademark of Microsoft Corporation in the United States and/or other countries.

2012 - 01

Regulatory Model: P11E | Type: P11E002

Computer Model: M17x R4

### 更多信息

要了解计算机上的可用功能和高级选项，请单击开始 → 所有程序 → Dell Help Documentation 或者转到 [support.dell.com/manuals](http://support.dell.com/manuals)。

要联系 Alienware 获取关于销售、技术支持或者客户服务等相关问题，请转到 [support.dell.com/Alienware](http://support.dell.com/Alienware)。美国境内的客户，可拨打 1-800-ALIENWARE。

本说明文件中的信息如有更改，恕不另行通知。

© 2012 Dell Inc. 保留所有权利。

Alienware™、AlienFX®以及 AlienHead 徽标是 Alienware Corporation 的商标或注册商标。Dell™ 是 Dell Inc. 的商标。Microsoft® 为 Microsoft Corporation 在美国和/或其他国家的商标或注册商标。

2012 - 01

管制型号: P11E | 类型: P11E002

计算机型号: M17x R4

### 更多資訊

如需了解電腦上可使用的功能與進階選項，請按一下開始 → 所有程式 → Dell Help Documentation (Dell 說明文件) 或請至 [support.dell.com/manuals](http://support.dell.com/manuals)。

如需聯絡 Alienware 了解有關銷售、技術支援或客戶服務事宜，請至 [support.dell.com/Alienware](http://support.dell.com/Alienware)。若為美國客戶，請撥打 1-800-ALIENWARE。

本文件的資訊如有更改，恕不另行通知。

© 2012 Dell Inc. 版權所有，翻印必究。

Alienware™、AlienFX®和 AlienHead 徽標是 Alienware Corporation 的商標或註冊商標。Dell™ 是 Dell Inc. 的商標。Microsoft® 是 Microsoft Corporation 於美國及其他國家的商標或註冊商標。

2012 - 01

管制型號: P11E | 類型: P11E002

電腦型號: M17x R4

### 詳細情報

お使いのコンピュータに関する機能および詳細オプションについては、Start (スタート) → All Programs (すべてのプログラム) → Dell Help Documentation (Dell ヘルプマニュアル) とクリックするか、[support.dell.com/manuals](http://support.dell.com/manuals) にアクセスしてください。

セールス、技術サポート、またはカスタマーサービスに関する問題で Alienware にご連絡いただく場合は、[support.dell.com/Alienware](http://support.dell.com/Alienware) にアクセスしてください。米国のお客様は 1-800-ALIENWARE をご利用いただけます。

本文書にある情報は予告なく変更される場合があります。

© 2012 すべての著作権は Dell Inc. にあります。

Alienware™、AlienFX®、および AlienHead ロゴは Alienware Corporation の商標または登録商標です。Dell™ は Dell Inc. の商標です。Microsoft® は米国およびその他の国における Microsoft Corporation の商標または登録商標です。

2012 - 01

規制モデル: P11E | タイプ: P11E002

コンピュータモデル: M17x R4